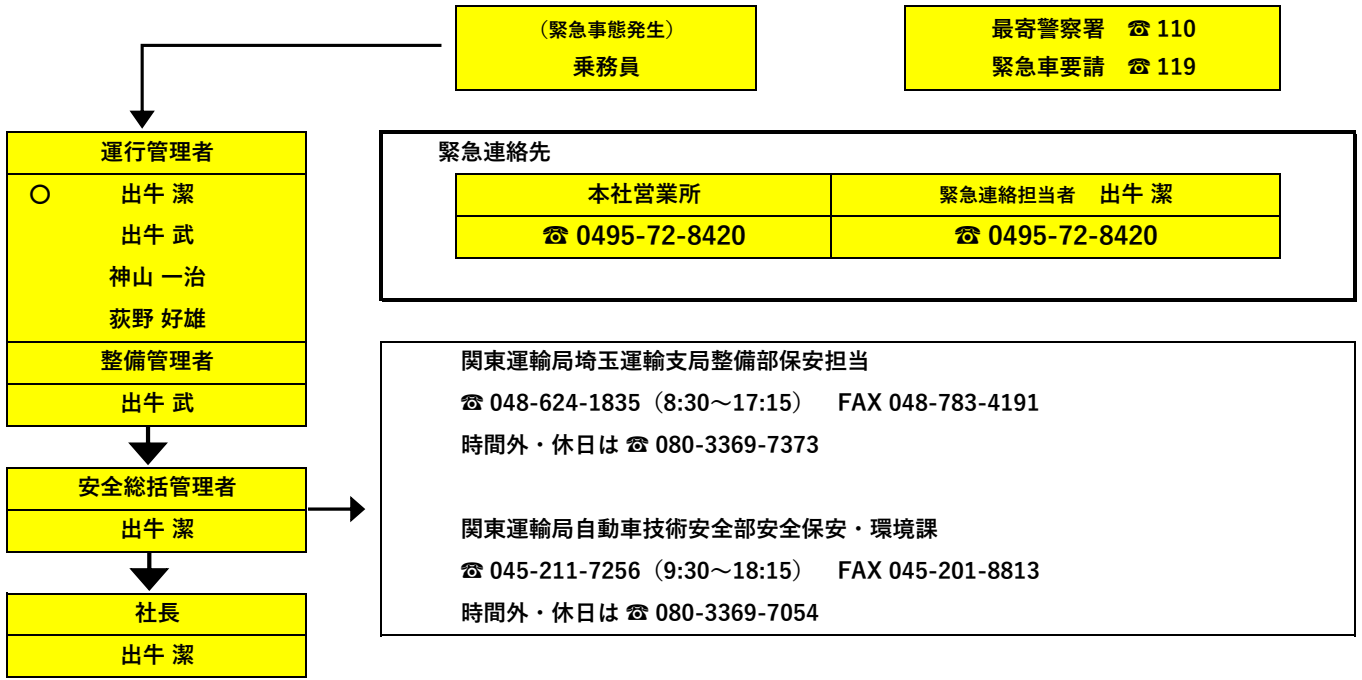


# 重大事故・事件発生時の緊急連絡体制



速報を要する場合 (事故発生から24時間以内できる限りすみやかに)	
重大事故	<ul style="list-style-type: none"> <li>①乗客・乗員・歩行者・その他を問わず1名以上の死者を生じた事故</li> <li>②乗客・乗員・歩行者・その他を問わず5名以上の重傷者を生じた事故</li> <li>③乗客に1名以上の重傷者を生じた事故</li> <li>④乗客・乗員・歩行者・その他を問わず10名上の負傷者（重傷・軽傷を問わない）を生じた事故</li> <li>⑤転覆・転落・火災を起こし、又は鉄道車両と衝突・接触した事故</li> <li>⑥酒気帯び運転</li> <li>⑦運転者の脳疾患、心臓疾患及び意識喪失により事業用自動車の運転継続をすることができなくなった場合</li> <li>⑧自然災害に起因する可能性のある事故</li> <li>⑨その他報道機関などから取材、問い合わせを受けた事故又は報道のあった事故</li> </ul>
重大事件	<ul style="list-style-type: none"> <li>①乗客・乗員に死者が出た場合</li> <li>②乗員による業務中の暴行事件</li> <li>③その他報道機関などから取材、問い合わせを受けた事件又は報道のあった事件であって、運行の安全に支障を及ぼす又は及ぼすおそれのあるもの</li> </ul>
重大事故の予告	<ul style="list-style-type: none"> <li>①特定重大事件又は重大事件に係る予告電話、インターネットへの書き込みその他の予告行為</li> </ul>
重大特定事件	<ul style="list-style-type: none"> <li>①バスジャック</li> <li>②施設の不法占拠</li> <li>③爆弾又はこれに類するものの爆発</li> <li>④核・放射性物質、生物剤又は化学剤の散布</li> </ul>

報告事項 (把握している範囲で速やかに報告)
<ul style="list-style-type: none"> <li>①事業者名</li> <li>②事業形態</li> <li>③発生日時</li> <li>④発生場所</li> <li>⑤事故車の登録番号</li> <li>⑥死者数、重傷者数及び負傷者数</li> <li>⑦事故概要</li> <li>⑧情報入手先</li> <li>⑨その他判明している事項</li> <li>⑩緊急連絡担当者名及び連絡先</li> </ul> <p>※第1報報告後の追加情報も速やかに報告</p>

予告時の報告事項 (把握している範囲で速やかに)
<ul style="list-style-type: none"> <li>①事業者名</li> <li>②受信日時、受信者、受信方法、受信回数等</li> <li>③予告日時、場所、受信内容</li> <li>④情報入手先</li> <li>⑤警察への届出の有無及び警察の対応状況</li> <li>⑥その他把握している事項</li> <li>⑦今後の対応</li> <li>⑧緊急連絡担当者名及び連絡先</li> </ul> <p>※第1報報告後の追加情報も速やかに報告</p>